

Mapa do celów projektowych
SKALA 1:500

Id. zgłosz.: G-II.6640.13.128.2022
powiat: M. Rybnik
Jedn. ewid.: 247301_1; Rybnik
Obręb: 0074 - Popielów
Sektja: 6.125.25.24.2.3
6.125.25.24.2.4

Nowe M Sp. z o.o.
44-200 Rybnik, Plac Kopernika 3,
NIP: 642 322 95 69, KRS: 897786
tel.: 730 020 640

Układ współrzędnych 2000
Układ wysokościowy: PL-EVRF2007-NH

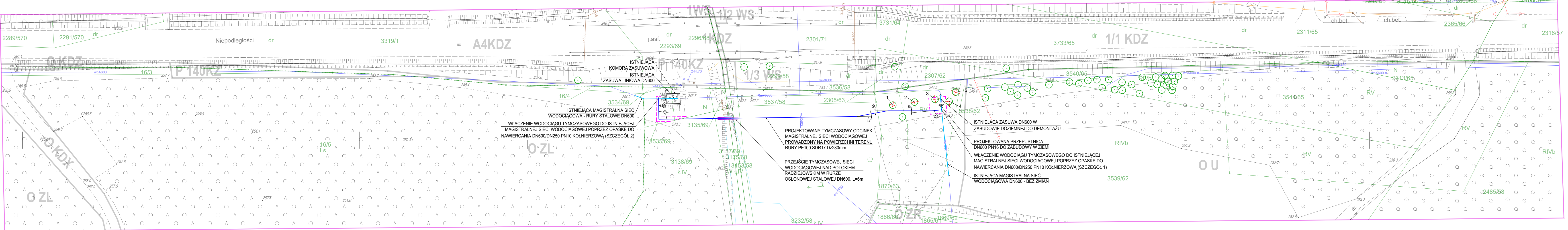
Projektowana inwestycja nie wpływa na sposób zagospodarowania terenu, dlatego nie badano służebności gruntowych.

GEODETA UPRAWNIONY
mgr inż. Grzegorz Smrek
świad. upr. nr 18598
sporządził
Ks. rob.: 53/2022

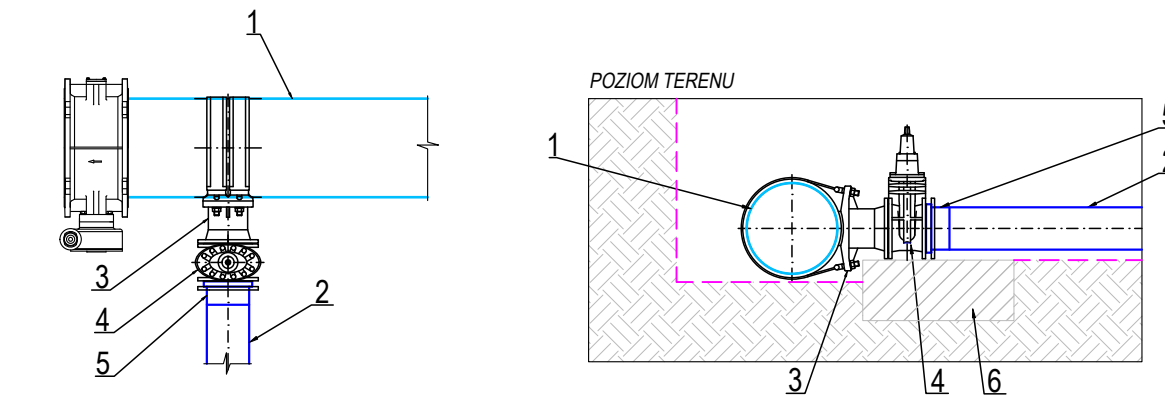
WŁAŚCICIEL
mgr inż. Grzegorz Smrek
wykonawca
Rybnik, dn. 29.08.2022 r.

Oświadczam, że niniejszy dokument opracowany w wyniku pracy geodezyjnej Iz.: G-II.6640.13.128.2022, dn. 14.09.2022 uzyskał pozytywną weryfikację.
Organ Służby Geodezyjnej i Kartograficznej: Prezydent Miasta Rybnika.
Wykonawca i kierownik prac: Grzegorz Smrek (świad. upr. nr 18598).
Jestem świadomy odpowiedzialności karnej za złożenie fałszywego oświadczenia.

LEGENDA :
O ZL - opis z planu zagospodarowania przestrzennego
- linia z planu zagospodarowania przestrzennego
- zakres opracowania geodezyjnego
- wysokości dla projektanta

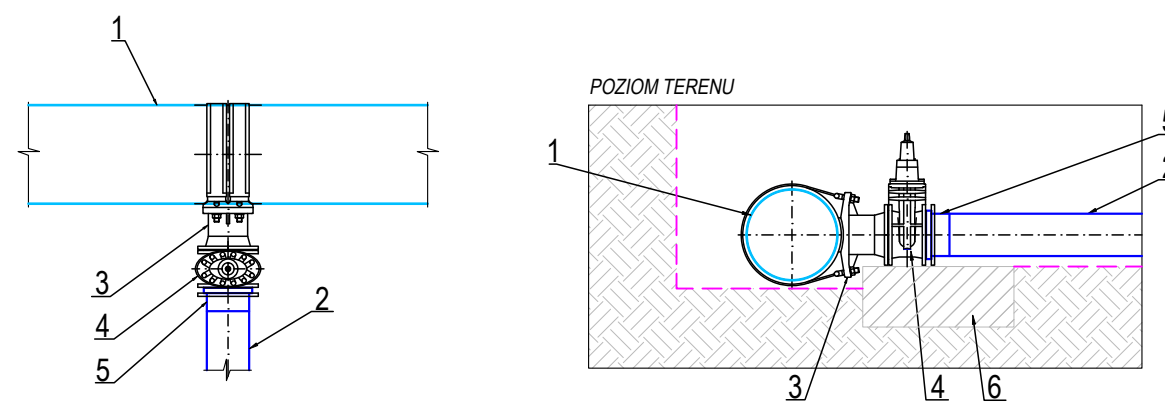


SZCZEGÓŁ WŁĄCZENIA 1



- ISTNIEJĄCA MAGISTRALNA SIEĆ WODOCIĄGA DN600
- PROJEKTOWANY WODOCIĄG TYMCZASOWY - RURY PE100 SDR17 (PN10) Dz280mm
- OPASKA DO NAWIERCANIA POD CIŚNIENIEM Z PRZYŁĄCZEM KOLNIERZOWYM DO RUR STALOWYCH DN600/DN250 PN10
- ZASUWA KOLNIERZOWA DN250 PN10
- TULEJA KOLNIERZOWA KRÓTKA PE100 SDR17 (PN10) Dz280mm Z LUŻNYM KOLNIERZEM DOCISKOWYM STALOWYM DN250
- PODBETONOWANIE BETON C16/20 O GRUBOŚCI 0,2m

SZCZEGÓŁ WŁĄCZENIA 2



- ISTNIEJĄCA MAGISTRALNA SIEĆ WODOCIĄGA DN600
- PROJEKTOWANY WODOCIĄG TYMCZASOWY - RURY PE100 SDR17 (PN10) Dz280mm
- OPASKA DO NAWIERCANIA POD CIŚNIENIEM Z PRZYŁĄCZEM KOLNIERZOWYM DO RUR STALOWYCH DN600/DN250 PN10
- ZASUWA KOLNIERZOWA DN250 PN10
- TULEJA KOLNIERZOWA KRÓTKA PE100 SDR17 (PN10) Dz280mm Z LUŻNYM KOLNIERZEM DOCISKOWYM STALOWYM DN250
- PODBETONOWANIE BETON C16/20 O GRUBOŚCI 0,2m

NAZWA ZAMIERZENIA BUDOWLANEGO		
PRZEBUDOWA NAPOWIETRZNEGO ODCINKA MAGISTRALNEJ SIECI WODOCIĄGOWEJ DN600 W RYBNIKU		
ADRES ZAMIERZENIA BUDOWLANEGO		
UL. NIEPODLEGŁOŚCI 44-274 RYBNIK		
KATEGORIA OBIEKTU BUDOWLANEGO		
KATEGORIA XXVI		
IDENTYFIKATOR DZIAŁEK EWIDENCYJNYCH		
JEDNOSTKA EWIDENCYJNA 247301_1 OBRĘB 0074 POPIEŁÓW DZ. EW. NR 3535/69, 3135/69, 3175/68, 3153/58, 3536/58, 3537/58, 3538/62, 3539/62		
IMIE I NAZWISKO LUB NAZWA ZAMAWIAJĄCEGO ORAZ JEGO ADRES		
GÓRNOŚLĄSKIE PRZEDSIĘBIORSTWO WODOCIĄGÓW S.A. UL. WOJEWÓDZKA 19 40-026 KATOWICE		
GENERALNY PROJEKTANT		
BIPROJEKT Sp. z o.o.		
ul. Pabianicka 26A lok. 5, 04-219 Warszawa, tel.: (22) 378-12-52, e-mail: biuro@biprojekt.com.pl, www.biprojekt.com.pl		
PROJEKTANT	NUMER UPRAWNIENIA	PODSIS
mgr inż. Paweł Budziak	MAZ/0411POOS/09	
OPRACOWAŁ		
mgr inż. Katarzyna Hadleuskaya		
SPRAWDZAJĄCY		
mgr inż. Aneta Głowacka	MAZ/0581/PBS/17	
NAZWA RYSUNKU		
TYMCZASOWY ODCINEK MAGISTRALNEJ SIECI WODOCIĄGOWEJ		
FAZA PROJEKTU		
PROJEKT TECHNICZNY		
BRZOSKA	SKALA	IS-05
SANITARNY	1:500	
DATA	NR RYSUNKU	
17.07.2023 r.		